

medical
Rossmax® Ohio - USA

NHÀ SẢN XUẤT MÁY ĐO HUYẾT ÁP HÀNG ĐẦU THẾ GIỚI

MÁY ĐO HUYẾT ÁP



J400 - Rossmax



Đạt tiêu chuẩn liên minh châu Âu số 0336



Do Tổ chức Dược liệu và Thực phẩm Hoa Kỳ phê chuẩn



Sản xuất theo tiêu chuẩn ISO 9001/13485



Đạt tiêu chuẩn hiệp hội y khoa Thế giới

TÍNH NĂNG ƯU VIỆT

- Sử dụng công nghệ SmartSense - cho kết quả đo nhanh và chính xác.
- Màn hình LCD lớn.
- Dùm cho cổ tay có chu vi từ 13,5 - 22 cm.
- Khoảng đo: Huyết áp tối đa 40 - 250 mmHg.
Huyết áp tối thiểu 40 - 180 mmHg.
Nhịp tim: 40 - 199 lần/phút
- Có 2 bộ nhớ x50 kết quả đo cùng ngày, giờ.
Thông báo mức huyết áp thường xuyên
- Sử dụng nguồn: 2 pin AAA, ít hao pin.
- Nhiệt đới hóa điều kiện làm việc:
Nhiệt độ: 10°C đến 40°C
Độ ẩm không khí 85%
- Trọng lượng : 120 g (kể cả pin)

1 THAO LẮP, THAY PIN.

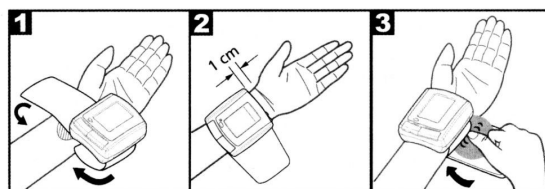
- Tháo nắp khoang chứa pin.
- Đặt pin vào khoang theo đúng cực của pin (như đánh dấu trong khoang).
- Sử dụng pin tiểu: 1,5V Micro (Alkaline LR03) x 2 viên.
- Cuối cùng, đóng nắp khoang chứa pin.

2 ĐẶT THỜI GIAN CHO MÁY.

- Bạn cần chỉnh chính xác ngày giờ của máy để có thể lưu kết quả đo và xem lại chúng về sau.
- Nhấn để vào chế độ cài đặt và nhấn để lần lượt chỉnh tháng, ngày, giờ, phút. Sau mỗi lần chỉnh xác nhận lại bằng cách nhấn .
- Thời gian sẽ được hiển thị theo chế độ 12 giờ, sau 12 giờ, máy sẽ hiển thị giờ kèm theo chữ "PM".

3 CHUẨN BỊ ĐO.

- Đặt máy vào cổ tay trái - ở vị trí bên trong cổ tay.
- Quấn vòng bít quanh cổ tay và chỉnh sao cho mép trên của máy cách khớp xương cổ tay khoảng 1cm.



- Vòng bít cần được quấn sát cổ tay nhưng không quá chặt.

CHÚ Ý - ĐỂ KẾT QUẢ ĐO ĐƯỢC CHÍNH XÁC.

Luôn đo huyết áp của bạn vào cùng một thời điểm trong ngày để đảm bảo các giá trị đo là tương hợp.

Nghỉ ngơi thư giãn khoảng 3-5 phút trước mỗi lần đo.

Đo huyết áp cổ tay sẽ kém chính xác nếu cánh tay bị nghẽn mạch máu do các bệnh về mạch kinh niên hoặc cấp tính (gồm cả các trường hợp bị co mạch - do thần kinh hoặc dùng thuốc.) Trong trường hợp này hãy sử dụng máy đo huyết áp bắp tay.

Máy đo huyết áp này sử dụng các linh kiện điện tử với độ chính xác cao. Độ chính xác đo và tuổi thọ của máy sẽ phụ thuộc vào việc giữ gìn bảo quản máy:

- Không sử dụng máy ở những nơi có từ trường cao (chẳng hạn để máy cách xa điện thoại di động, TV...)

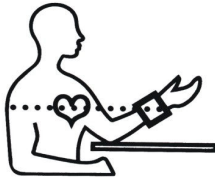
- Không bấm nút khi chưa lắp vòng bít vào cổ tay.

Rossmax[®] medical Ohio - USA

NHÀ SẢN XUẤT MÁY ĐO HUYẾT ÁP HÀNG ĐẦU THẾ GIỚI

4 ĐO HUYẾT ÁP.

- Ngồi ở tư thế thoải mái.
- Đặt tay có điểm tựa và gập cánh tay sao cho cổ tay ở vị trí ngang tim (xem hình).
- Chọn bộ nhớ muốn sử dụng bằng cách nhấn / . Nhấn hai lần để bắt đầu đo.
- Vòng bít sẽ tự động được bơm hơi đến áp suất 180mmHg.
- Khi áp lực đến mức 180mmHg, áp suất trong vòng bít sẽ tự động giảm dần. Máy tự động đo. (Nếu áp suất 180mmHg không đủ đo, thiết bị sẽ tự động bơm thêm để đủ áp lực đo.)
- Sau cùng, kết quả đo huyết áp và nhịp tim sẽ xuất hiện trên màn hình.
- Để tắt máy và giảm áp lực (trong vòng bít), bấm một lần nữa. Máy sẽ tự động tắt sau 1 phút không sử dụng.



nhấn và giữ trong khoảng 5 giây để xoá dữ liệu trong bộ nhớ đó.

- Dữ liệu của hai bộ nhớ có thể bị xoá khi tháo pin ra khỏi máy.
- Để tắt bộ nhớ, nhấn một lần nữa.
- Nếu bạn quên tắt máy, máy sẽ tự động tắt sau một phút.

6 TRƯỜNG HỢP THÔNG BÁO LỖI.

- EE và E1: là thời gian bơm hơi vào trong vòng bít lâu quá 20 giây hoặc cử động, di chuyển khi đo.
 - E2: Áp suất hơi trong vòng bít cao hơn 330 mmHg.
 - E3: Lỗi bộ nhớ.
- Khi máy báo lỗi xuất hiện, đợi một lúc và thực hiện đo lại.
- Hết pin, cần phải thay pin.

5 XEM LẠI KẾT QUẢ ĐO.

- Máy đo huyết áp này cho phép bạn lưu lại 50 kết quả đo gần nhất trong mỗi bộ nhớ để bạn có thể theo dõi được xu hướng tiến triển của huyết áp.
- Nhấn / để chọn bộ nhớ và nhấn để lần lượt xem các kết quả đã được lưu trong bộ nhớ.

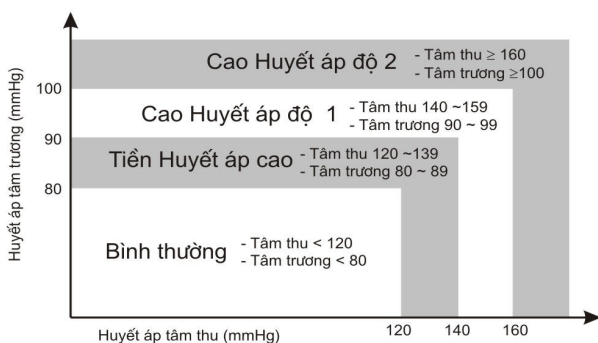
Lưu ý: Kết quả đầu tiên - mR - là tình trạng huyết áp thường xuyên.

- Để xoá bộ nhớ: Nhấn / để chọn bộ nhớ, sau đó

7 BẢO QUẢN MÁY.

- Chỉ được lau chùi máy đo huyết áp cẩn thận bằng giẻ ẩm. Không dùng các loại xà phòng hoặc dung môi để lau.
- Trong bất kỳ trường hợp nào, không được phép làm ướt máy (nước sẽ lọt vào trong và làm hỏng máy.)
- Nếu không sử dụng máy trong 1 thời gian dài nên tháo pin ra khỏi máy.
- Không tự ý tháo máy để chỉnh sửa - hãng Rossmax và nhà phân phối sẽ từ chối bảo hành.

PHÂN ĐỘ HUYẾT ÁP (Tiêu chuẩn của tổ chức y tế thế giới - WHO)



ĐỘ TUỔI	NAM		NỮ	
	Huyết áp tối đa	Huyết áp tối thiểu	Huyết áp tối đa	Huyết áp tối thiểu
15-19	120	70	111	67
20-29	124	75	114	69
30-39	126	79	118	73
40-49	130	83	126	78
50-59	137	85	134	81
60-69	143	84	139	81
trên 70	145	82	146	79